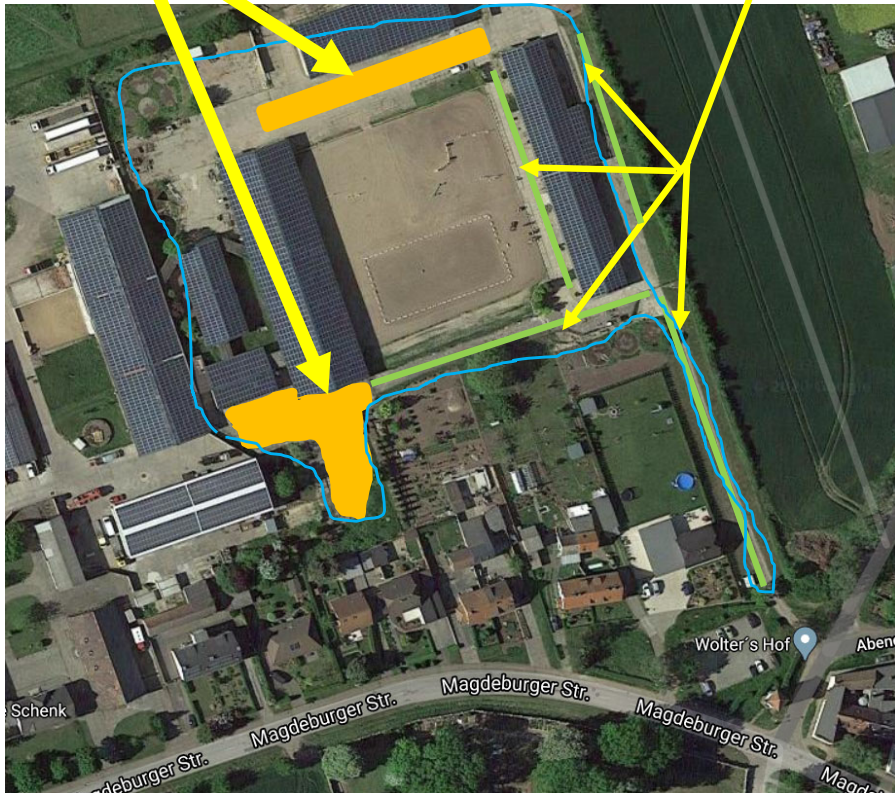


Bereich Kinderflohmacht/ Babybörse

Wege auf dem
Kinderflohmacht
(eingezäuntes Gelände)



Luftbildaufnahme
Quelle: google.de

Info:

- Freigelände
- **Ohne** sanitäre Anlagen und **ohne** Wickeltisch
- Linien/Bereich Orange: Zugang und Gelände Kinderflohmacht
- Linien/Bereich blau: Gelände Wolter's Hof (Pferdesportverein Hohendodeleben e. V.), Unebenheiten auf dem Wegen sind möglich
- Navi: Hohendodeleben oder ggf. Wanzleben-Börde
- Adresse: Magdeburger Str. 36 b, 39164 Wanzleben-Börde
- In Hohendodeleben der Beschilderung folgen
- Parken für Besucher/Gäste im ausgeschilderten Bereich

Anfahrt aus Richtung Magdeburg

- Ort fast komplett durchfahren
- Rechts in die Abendstraße abbiegen
- Der Fußweg zu Kinderflohmacht ist ausgeschildert

Anfahrt aus Richtung Domersleben

- Am Ortseingang den Friedhof auf der rechten Seite passieren und anschließend
- Links in die Abendstraße abbiegen
- Der Fußweg zu Kinderflohmacht ist ausgeschildert

Anfahrt aus Richtung Schleibnitz

- Bis zur Hauptstraße fahren und
- Links auf die Magdeburger Straße abbiegen
- Weiterfahren und kurz vor dem Ortsausgang in die Abendstraße abbiegen
- Der Fußweg zu Kinderflohmacht ist ausgeschildert

Anfahrt aus Richtung Niederndodeleben

- Bis zur Hauptstraße fahren (berghoch) und
- Rechts auf die Magdeburger Straße abbiegen
- Weiterfahren und kurz vor dem Ortsausgang in die Abendstraße abbiegen
- Der Fußweg zu Kinderflohmacht ist ausgeschildert

