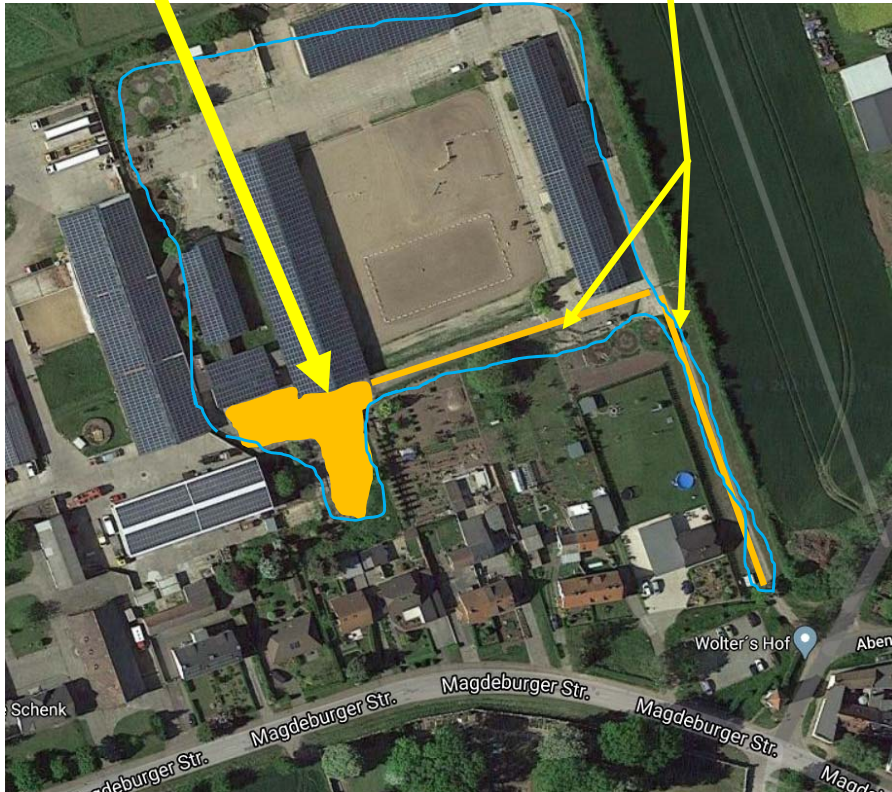


Bereich Kinderflohmarkt/ Babybörse

Weg zum
Kinderflohmarkt
(eingezäuntes Gelände)



Luftbildaufnahme
Quelle: google.de

Info:

- Freigelände
- Ohne sanitäre Anlagen
- Linien/Bereich Orange: Zugang und Gelände Kinderflohmarkt
- Linien/Bereich blau: Gelände Wolter´s Hof (Pferdesportverein Hohendodeleben e. V.)
- Navi: Hohendodeleben oder ggf. Wanzleben-Börde
- Adresse: Magdeburger Str. 36 b, 39164 Wanzleben-Börde
- In Hohendodeleben der Beschilderung folgen
- Parken im öffentlichen Raum

Anfahrt aus Richtung Magdeburg

- Ort fast komplett durchfahren
- Rechts in die Abendstraße abbiegen
- Der Fußweg zu Kinderflohmarkt ist ausgeschildert

Anfahrt aus Richtung Domersleben

- Am Ortseingang den Friedhof auf der rechten Seite passieren und anschließend
- Links in die Abendstraße abbiegen
- Der Fußweg zu Kinderflohmarkt ist ausgeschildert

Anfahrt aus Richtung Schleibnitz

- Bis zur Hauptstraße fahren und
- Links auf die Magdeburger Straße abbiegen
- Weiterfahren und kurz vor dem Ortsausgang in die Abendstraße abbiegen
- Der Fußweg zu Kinderflohmarkt ist ausgeschildert

Anfahrt aus Richtung Niederndodeleben

- Bis zur Hauptstraße fahren (berghoch) und
- Rechts auf die Magdeburger Straße abbiegen
- Weiterfahren und kurz vor dem Ortsausgang in die Abendstraße abbiegen
- Der Fußweg zu Kinderflohmarkt ist ausgeschildert

